

カップへのこだわり① 「シームレスラウンドコーナー機構」 (FASR)

塗料経路内のシーム（継ぎ目）。シーム部に段差があれば、当然塗料の流れが悪くなります。しかも、塗装の後に洗浄する場合にも、メタリック片などがとどまり、次の塗装時に問題を起こす可能性があります。

また、カップからスプレーガンへの塗料経路には直角に近い角度がついていますが、ここも何も処理をしなければ、塗料が溜まりやすい場所になります。

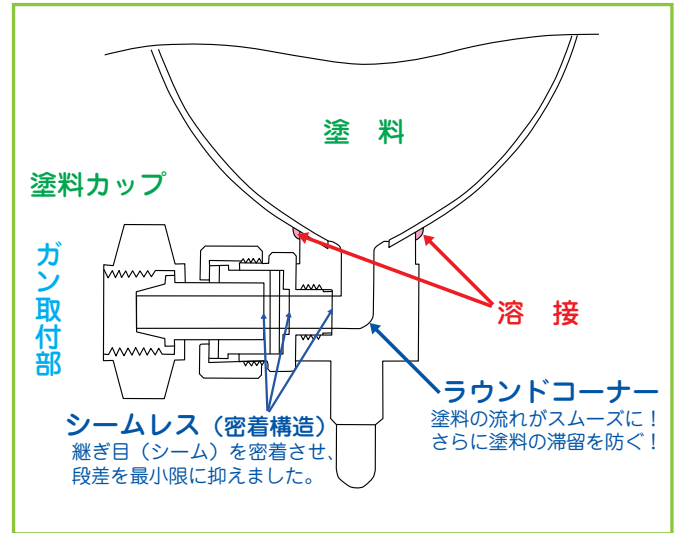
こうしたトラブルになりうる2つの要素を徹底的に改善したのが「シームレスラウンドコーナー機構」です。

シームレス

塗料経路のプレス加工の工程を増やし、シーム（継ぎ目）部をしっかりと密着。これにより、シーム部の段差が最小限に抑えられました。

ラウンドコーナー

カップからスプレーガンへの塗料経路にあるコーナー部をラウンドさせることで、塗料の流れが円滑に。粘度が高い水性塗料を使用しても、スムーズに塗料がスプレーガンに供給されます。



カップへのこだわり② 「フリーアングル機構」 (FASC・FASR・JFA・CJFA)



**角度は自由自在！
だから、作業範囲が広がる！**

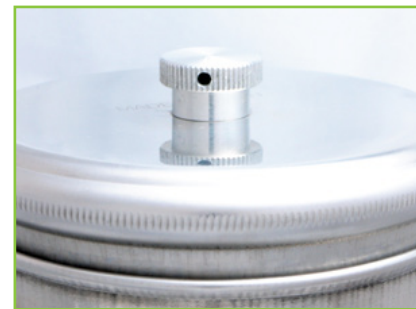
カップの角度を自在に変えられる「フリーアングル機構」によって、塗装作業の効率化がアップ!

カップへのこだわり③ 「スタンディング機構」

カップ下部にスタンディングロットがついているので、作業中断時にスプレーガンを安定させて置けます。

ST・FASC・FASR・CJFAの4モデルはスタンディングロットの長さを調整できるので、あらゆるスプレーガンに対応できます。

カップへのこだわり④ 「漏れ防止キャップ」



カップをある程度傾けても空気孔から塗料が漏れることを防ぐ「漏れ防止キャップ」。

塗料の漏れを気にせず、スプレーガンを幅広い角度で動かせます。CJFAに標準設定されているほか、そのほかのカップにもオプション設定しています。

カップへのこだわり⑤ 「豊富なラインナップ」

150ml・250ml・400ml・600ml・750ml・1000mlという容量を用意。スポット塗装(150ml)、スポットからブロック塗装(250ml)、ブロックから全塗装(400ml)、全塗装あるいは高粘度塗料(600ml以上)と塗装シーンに合わせてカップを選択できます。

その他の特長

- 150mlは広口タイプで塗料が注ぎやすく、洗浄しやすい設計です。
- 樹脂製カップは、溶剤に強いジュラコンを採用。しかも、中身が透けて見えるので塗料の残量が目視で確認できます。
- 連続吹き付けに最適な大容量の600ml以上は、ガン取付けナット G1/4とG3/8を用意しています。低粘度塗料にはG1/4を、高粘度塗料にはG3/8をご利用下さい。G1/4は型式の末尾に「Ⅱ」、G3/8は型式の末尾に「Ⅲ」が付きます。

カップバリエーション



仕様

*ガン取付ネジ G3/8 設定有。G3/8 : FASC600Ⅲ、SC750Ⅲ、SC1000Ⅲ

	タイプ	型 式	容量(ml)	カップ材質	取付ネジ	質量(g)	推奨スプレーガン
ステンレス&アルミ	フリーアングル	FASC150	150	SUS	G1/4	150	NEO-77,GR-210
		FASC250	250	SUS	G1/4	170	GR-210/310,Feel
		FASC400	400	SUS	G1/4	210	GR-310,Feel
		* FASC600Ⅱ	600	AL	G1/4	220	GR-310,Feel
		FASR400	400	AL	G1/4	150	GR-310,Feel
	スタンディング	ST150	150	SUS	G1/4	135	NEO-77,GR-210
		ST250	250	SUS	G1/4	150	GR-210/310,Feel
		ST400	400	SUS	G1/4	190	GR-310,Feel
	吸上式	* SC750Ⅱ	750	AL	G1/4	280	GR-310,Feel
		* SC1000Ⅱ	1000	AL	G1/4	320	GR-310,Feel
樹脂カップ	フリーアングル	JFA400	400	POM	G1/4	210	GR-310,Feel
		CJFA200	200	PP	G1/4	100	NEO-77,GR-210
		CJFA400	400	PP	G1/4	110	GR-210/310,Feel
	スタンディング	JST400	400	POM	G1/4	180	GR-310,Feel
圧送	圧送カップ	APRC400	400	AL	G1/4	350	GR-310/GP-20
		PRC400	400	POM	G1/4	350	GR-310/GP-20

手元圧力調節器



- ・最大1Mpaまでの手元入力圧力を調整でき、安定した作業をサポートします。
- ・軽量設計なので、違和感なく作業できます。
- ・取付ネジは、ガン・ホース側ともG1/4を採用。
- ・フリーアングルなら作業時に腕の動きの邪魔をしません。

名 称(型 式)	圧力調節幅 Mpa(kgf/cm ²)	質 量 (g)
手元圧力調節器 (MAP10)	0~1.0(0~10)	100
フリーアングル手元圧力調節器 (MAP10F)	0~1.0(0~10)	130